

LISTE DE FOURNITURES RENTREE 2021 - ANGLAIS

POUR LES SECONDES, PREMIERES et TERMINALES

- . 1 CASQUE AVEC MICRO ET PRISE JACK COMPATIBLE AVEC PC (modèle pour info ; marque non imposée)

Ce casque servira également pour les autres langues et autres matières utilisant la salle médialangues et les salles informatiques.



BlueStork MC201 Micro Casque pour PC - Casque avec Microphone Flexible à Réduction de Bruits - Casque PC avec Micro. Jack 3.5mm Compatible Windows/Mac/Smartphones. Entre 12 et 16€

SECONDES

- . 1 cahier 24 x 32 grands carreaux 120 pages imposé
- . des feuilles simples et doubles
- . des surligneurs de couleurs différentes
- . une clé USB

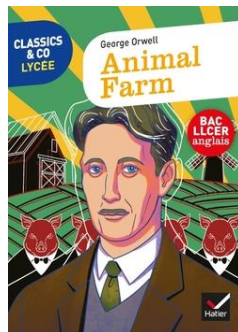
PREMIERES & TERMINALES

- . 1 cahier 24 x 32 grands carreaux 120 pages ou un classeur/trieur
- . des feuilles simples et doubles
- . des surligneurs de couleurs différentes
- . une clé USB

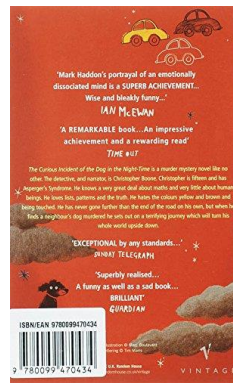
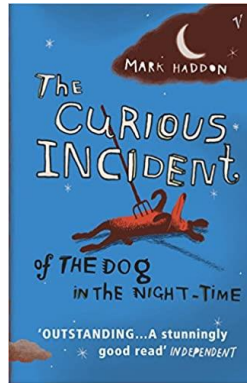
1^{ère} LLCE

Les deux œuvres devront être lues pour la rentrée

- . *Animal Farm* de George Orwell -Edition HATIER Collection Classics & CO Lycée - environ 7€



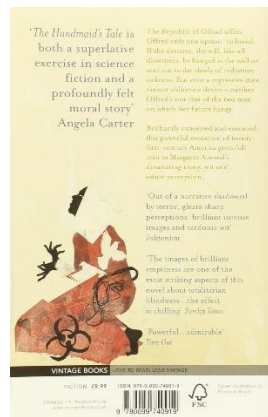
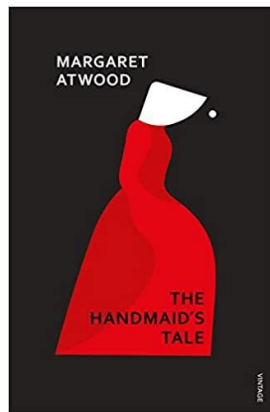
. **The Curious Incident of the Dog in the Nighttime** de Mark Haddon – Edition Vintage Book – environ 10€



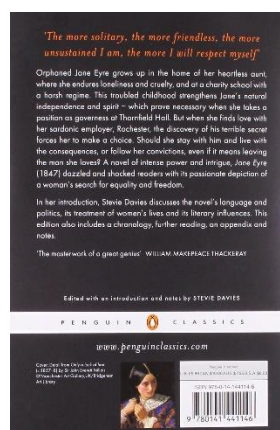
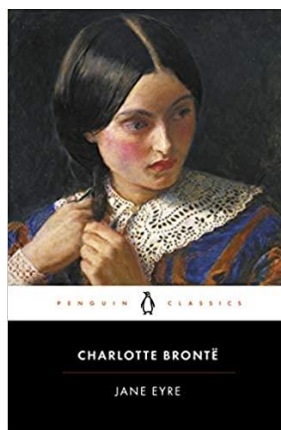
TERMINALE LLCE

Les deux œuvres devront être lues pour la rentrée

. **The Handmaid's Tale** – Margaret Atwood (aucune édition imposée, couverture pour info) – environ 10 €



. **Jane Eyre** – Charlotte Brontë (aucune éditions imposée, couverture pour info) – environ 7€



NOTE IMPORTANTE : Pour les épreuves de LLCE et des BTS GPME, SAM, MCO et SIO, **un dictionnaire unilingue anglais** est autorisé mais il n'est pas fourni. Les élèves/étudiants qui le souhaitent devront apporter le leur le jour des épreuves.