



# Quelles formations au lycée Louis de Foix ?

## Pré BAC

### Formations professionnelles :

ERA - Étude et Réalisation Agencement

TU - Technicien d'Usinage

TFBMA - Technicien de Fabrication

Bois et Matériaux Associés

### Formations technologiques :

Baccalauréats STMG - Sciences et Technologies du Management et de la Gestion

Baccalauréats STI2D - Sciences et Technologies de l'Industrie et du Développement Durable

Baccalauréats ST2S - Sciences et Technologies de la Santé et du Social

### Formations générales :

tronc commun en Seconde

choix de deux enseignements de spécialité en Première puis deux en Terminale

## Post BAC

Formation Brevet Technicien Supérieur (BTS) ; 1ère et 2ème années

### Secteur Industriel :

CPRP Conception des Processus de Réalisation de Produit

ELT Electrotechnique

MS Maintenance des systèmes

### Secteur Tertiaire :

NDRC Négociation et Digitalisation de la Relation Client

MCO Management commercial opérationnel

SIO Services informatique aux Organisations

SAM Support à l'Action Managériale

GPME Gestion des Petites et Moyennes Entreprises

CG Comptabilité et Gestion



## Vie scolaire



La Vie Scolaire se situe à l'entrée du bâtiment D sur la droite. Vous y trouverez les Assistant.e.s d'Éducation (AED) qui sont chargé.e.s d'assurer l'accueil des élèves, ainsi que le bureau des Conseillers Principaux d'Éducation.

Les élèves se rendent à la vie scolaire :

en cas de retard

pour justifier des absences passées ou à venir

en cas de convocation

obtenir des informations concernant l'emploi du temps, les salles

tous besoins ou renseignements liés à la vie dans le lycée.

## L'assiduité

La présence au cours est obligatoire : tous les rendez-vous (leçons de code/conduite, médecin, dentiste, kinésithérapeute...) devront être pris en dehors des heures de cours. Toutefois si l'élève est convoqué (JAPD, examen,...) il devra impérativement fournir un justificatif afin que son absence soit régularisée.

Toute absence devra être justifiée par les parents ou par l'élève majeur. Le lycée devra être prévenu le plus tôt possible par mail ou téléphone

[viescol.lfd@ac-bordeaux.fr](mailto:viescol.lfd@ac-bordeaux.fr) 05.59.63.31.10

Un élève qui arrive après la sonnerie ne sera pas accepté en cours et devra impérativement se rendre au bureau de la Vie Scolaire. Si le retard est inférieur à 10 minutes, l'élève est envoyé en classe, au-delà il est dirigé en étude jusqu'à l'heure de cours suivante et ses parents avertis.

## Comment justifier une absence/ un retard ?

Toute absence devra être justifiée par les parents ou par l'élève majeur. Le lycée devra être prévenu le plus tôt possible par mail ou téléphone

[viescol.lfd@ac-bordeaux.fr](mailto:viescol.lfd@ac-bordeaux.fr) 05.59.63.31.10

A son retour, l'élève se présente à la Vie Scolaire où un billet d'entrée en classe lui sera délivré à présenter au professeur.

En cas de retard : l'élève doit se rendre à la Vie Scolaire afin de récupérer un billet de retard qu'il devra remettre à son enseignant pour pouvoir entrer en classe.

## Site internet Louis de Foix

<http://www.louisdefoix.fr/>

Sur le site du lycée vous pourrez trouver toutes les informations sur lycée, consulter l'agenda et les actualités, aller sur PRONOTE etc...

## Travail et détente

### Salles d'études

Le lycée Louis de Foix propose à tous les élèves deux salles d'études, une à côté de la vie scolaire et une en salle H18. Ces endroits sont des espaces de travail et de calme.



### MDL

La maison des lycéens, située à côté du self, est un espace de détente pour tous les élèves adhérents (4 euro l'inscription) où l'on peut trouver des canapés confortables, deux tables de ping-pong, un billard, des jeux de société mais surtout de la convivialité !



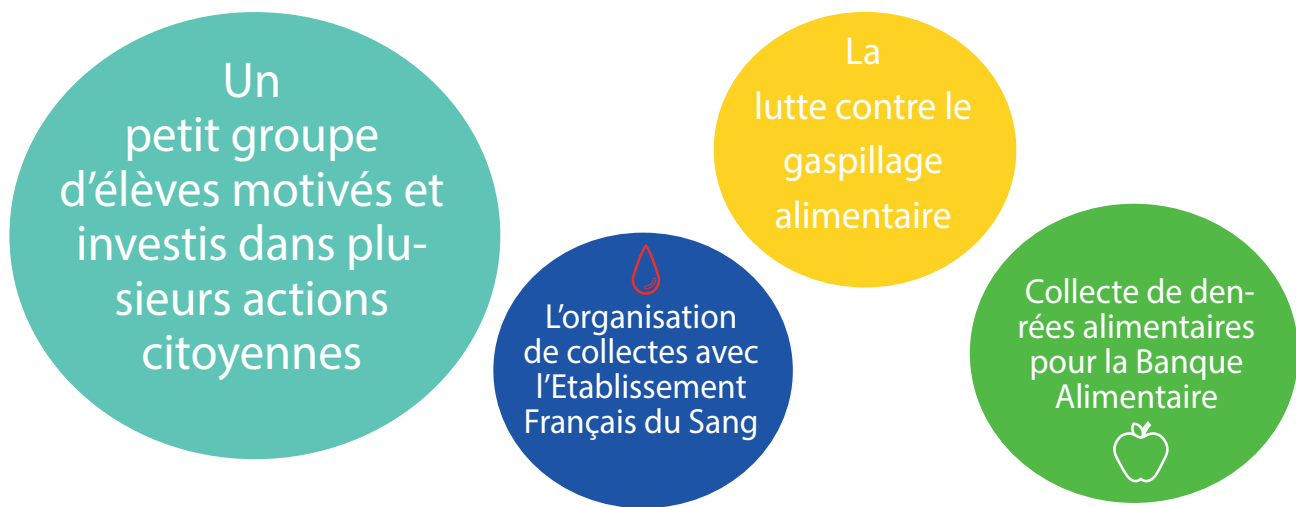
# La vie au lycée le CVL



Le Conseil de la Vie Lycéenne prend part à certaines décisions concernant la vie quotidienne des lycéens dans l'établissement (élaboration des menus du réfectoire, modifications du règlement intérieur/internat, organiser des événements en interne...)

Chaque année, l'ensemble des lycéens et étudiants élisent leurs représentants au CVL, il y a 5 sièges à renouveler par an.

## Le CVL à Louis de Foix c'est quoi ?



### MAIS AUSSI



Des actions pour le quotidien des lycéen.ne.s:  
Des bancs et des tables dans la cour, avec l'aide et le savoir faire précieux de la section bois du lycée pro!  
Une sonnerie aux interours dynamique!  
Des pages Facebook et Instagram dédiées aux actions menées.

## Développement durable du lycée



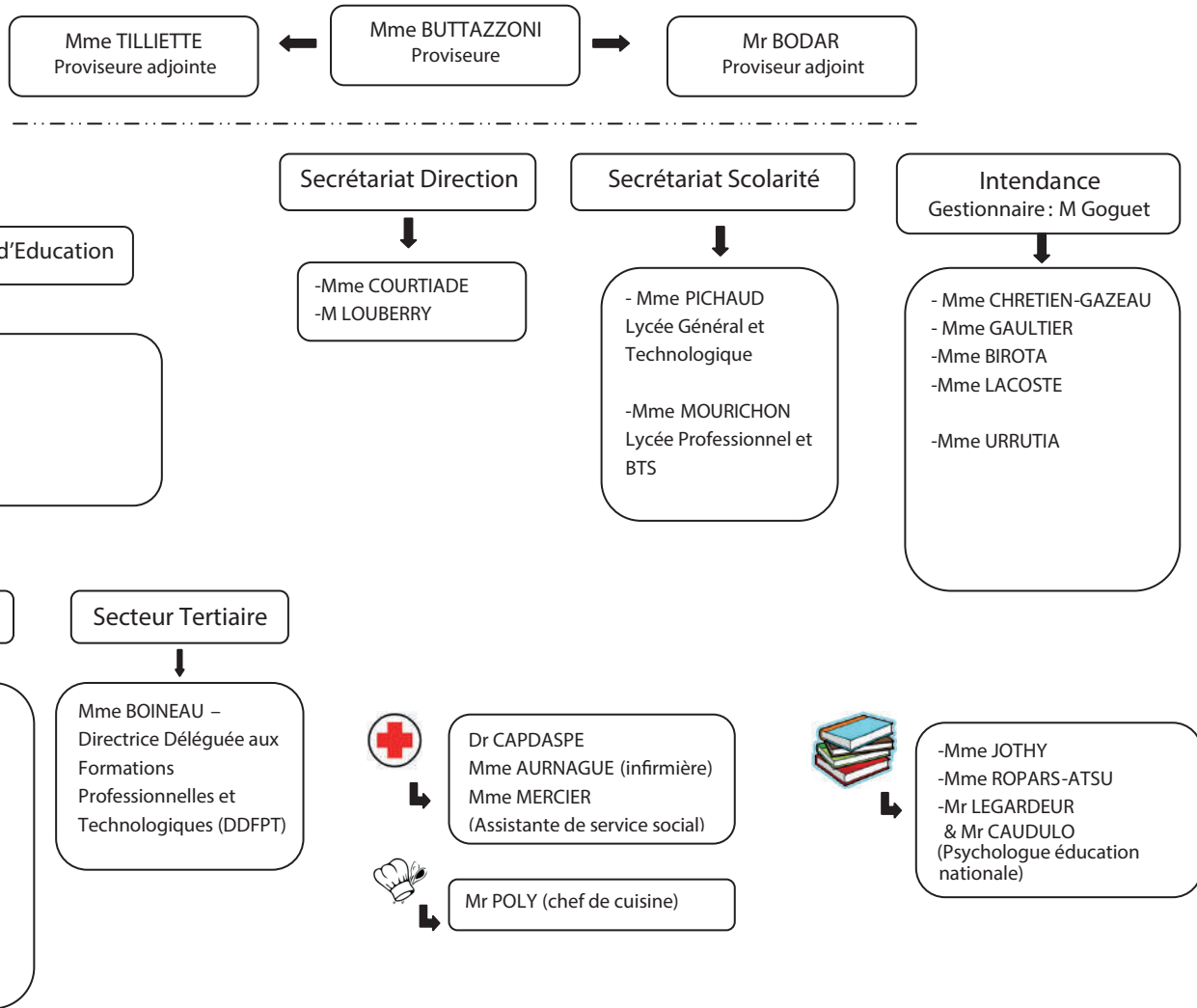
Lutte contre le gaspillage  
Le tri des déchets est effectué par les élèves lors des fins de repas.

Un éco-délégué par classe  
Cet éco-volontaire est prêt à s'investir dans des actions et projets concernant les questions d'environnement et de développement durable au sein de l'établissement (atelier zéro déchet, don de vêtements...)

Un projet de recyclage de mégots de cigarettes est en cours de réalisation.



# A qui m'adresser ?



## CDI

Un espace où tous les élèves peuvent venir pour imprimer des travaux, lire et emprunter des livres mais également travailler sur des ordinateurs mis à disposition.

Vous y trouverez aussi des renseignements sur les projets culturels du lycée.



# Choisir son régime

## Externe

Ils ne payant pas leurs repas au lycée doivent rentrer chez eux ou manger à l'extérieur. S'ils ont besoin de manger au lycée, ceux ci peuvent acheter un ticket repas (3.80 euros) auprès du bureau des frais scolaires (horaires et jours de vente affichés à la vie scolaire)

## Demi pensionnaire

Les demi-pensionnaires déjeunent au lycée. Ils sont accueillis selon l'ordre de passage établi pour l'année. Les familles peuvent choisir entre un forfait 4 jours ou 5 jours.

## Interne

Les internes vivent au lycée la semaine, certains arrivent dès le dimanche soir. Les demandes d'admission à l'internat se font à l'inscription auprès des CPE

## Internat

7 dortoirs

3 Etages garçons  
4 Etages les filles  
Les élèves sont répartis par niveau de classe

Les internes sont accueillis au lycée dès le dimanche soir 19h pour ceux résidant loin de Bayonne.

3 élèves par chambre

Temps d'étude obligatoire chaque soir, en chambre ou en salle selon le niveau de classe



Une salle informatique est accessible également dès 19h30 tous les soirs.



Les élèves internes peuvent accéder à la MDL sur le temps de pause le soir, ainsi que durant la soirée du mercredi.

Pour plus de renseignement sur le fonctionnement de l'internat, veuillez vous référer au livret de l'internat



## Service médical du lycée



Le service médical du lycée est assuré par une Infirmière Diplômée d'État. Elle est présente au sein de l'établissement (RDC Bâtiment C) tous les jours avec des horaires précises. Il est donc indispensable de passer par la vie scolaire avant de se présenter à son bureau. L'assistant d'éducation vous remettra alors un billet d'entrée pour l'infirmierie.

Une fois à l'infirmierie l'élève patiente en salle d'attente et l'infirmière jugera son état de santé et la nécessité ou pas d'évacuer l'élève en appelant les parents. Si l'évacuation est avérée, un document de prise en charge sera à signer par la personne venant récupérer l'élève.



## Aides financières



### Bourses

La bourse nationale de lycée a pour but de vous aider à assumer les frais de scolarité de votre enfant. La campagne annuelle de bourse de lycée se terminera le jeudi 15 octobre 2020, dernier délai.

Vous pouvez obtenir des informations complémentaires, accéder à un simulateur de bourse et télécharger le formulaire de demande de bourse en vous connectant à l'adresse suivante :

[www.education.gouv.fr/aides-financieres-lycee](http://www.education.gouv.fr/aides-financieres-lycee)

Besoin d'aide pour les projets scolaires ou professionnel ?

## Psychologue de l'éducation Nationale

Au sein du lycée, deux psychologues de l'éducation nationale, anciennement appelé conseiller d'orientation psychologue siègent. Ils contribuent, en liaison étroite avec les équipes éducatives, à la réussite scolaire des élèves. Au cours d'entretiens personnalisés, ils permettent aux élèves de faire le point sur leur situation, de cerner leurs difficultés éventuelles et d'ouvrir des perspectives d'évolution. Au lycée, le psychologue de l'éducation nationale reçoit les élèves et/ou les parents du lundi au vendredi selon un planning précis sous rendez vous. Vous devez vous rendre à la vie scolaire afin de prendre un rendez vous avec le psychologue en charge de votre classe.

## Le centre d'information et d'orientation (CIO)

Le CIO de Bayonne est une structure spécialisée dans l'orientation éducative.

Vous pouvez prendre rendez vous pour avoir des informations sur des formations, des lycées etc...

Tél : 05 59 52 14 58

Courriel : [ce.ciobayon@ac-bordeaux.fr](mailto:ce.ciobayon@ac-bordeaux.fr)

<http://www.ac-bordeaux.fr/cid78539/cio-de-bayonne.html>

## Transports en commun



SNCF

La gare SNCF se situe Place Pereire,  
64100 Bayonne.

Elle est desservie par les lignes 5 et 30  
qui passent par le lycée Louis de Foix.

Pour les trajets en train consulter les  
horaires

<http://www.voyages-sncf.com>

Les élèves et étudiants peuvent accéder  
aux tarifs réduits grâce aux différentes  
cartes : Carte jeune, carte étudiante,  
carte 12-25 ans ...



Chronoplus

Le lycée est desservi par les lignes 5 et 30.

La ligne 5 relie la gare de Bayonne à la  
Halle d'Iraty en passant par le Conserva-  
toire, la zone commerciale de BAB2 et le  
centre de Biarritz

La ligne 30 relie Tarnos centre au collège  
Endarra d'Anglet en passant par la gare  
de Bayonne.

Pour connaître les horaires

[https://nouveauseau.chrono-  
plus.eu/fr/ville/bayonne](https://nouveauseau.chrono-<br/>plus.eu/fr/ville/bayonne)

## Navettes gratuites

La ville de Bayonne propose à ses habitants une navette gratuite pouvant circuler dans le petit et le grand Bayonne et relier les principaux parcs de stationnement.

## Stationnements

### Parking scooter et vélo

Avenue Paul Pras

Ouvertures du

Lundi au Vendredi

07h30-08h10	12h55-13h05
08h55-09h05	13h55-14h05
09h50-10h10	14h55-15h05
10h50-11h10	15h50-16h10
11h55-12h05	16h55-17h05
	17h55-18h05



UNIQUEMENT

Pour Les voitures



Stationnement gratuit devant de  
lycée ou au parking de la « Floride »  
situé derrière le lycée.

La ville de Bayonne met aussi un par-  
king payant à disposition (première  
heure de stationnement gratuite) à  
côté de la salle Lauga.

## Se divertir

Bayonne est un port de commerce florissant depuis le Moyen Age et le détournement de l'embouchure de l'Adour en 1571 par Louis de Foix. Le centre-ville médiéval ou « vieux Bayonne » est toujours très commerçant et totalement piétonnier. Pour plus d'informations :

<http://www.bayonne.fr/decouvrir-bayonne/1414-commerces-et-marches.html>

Vous trouverez également cinémas et musées en ville

Bayonne est une ville sportive en effet vous pouvez y trouver des stades de rugby, de football, basket, des salles de handball etc. La ville de Bayonne propose au lycée un large choix d'activités sportives.

